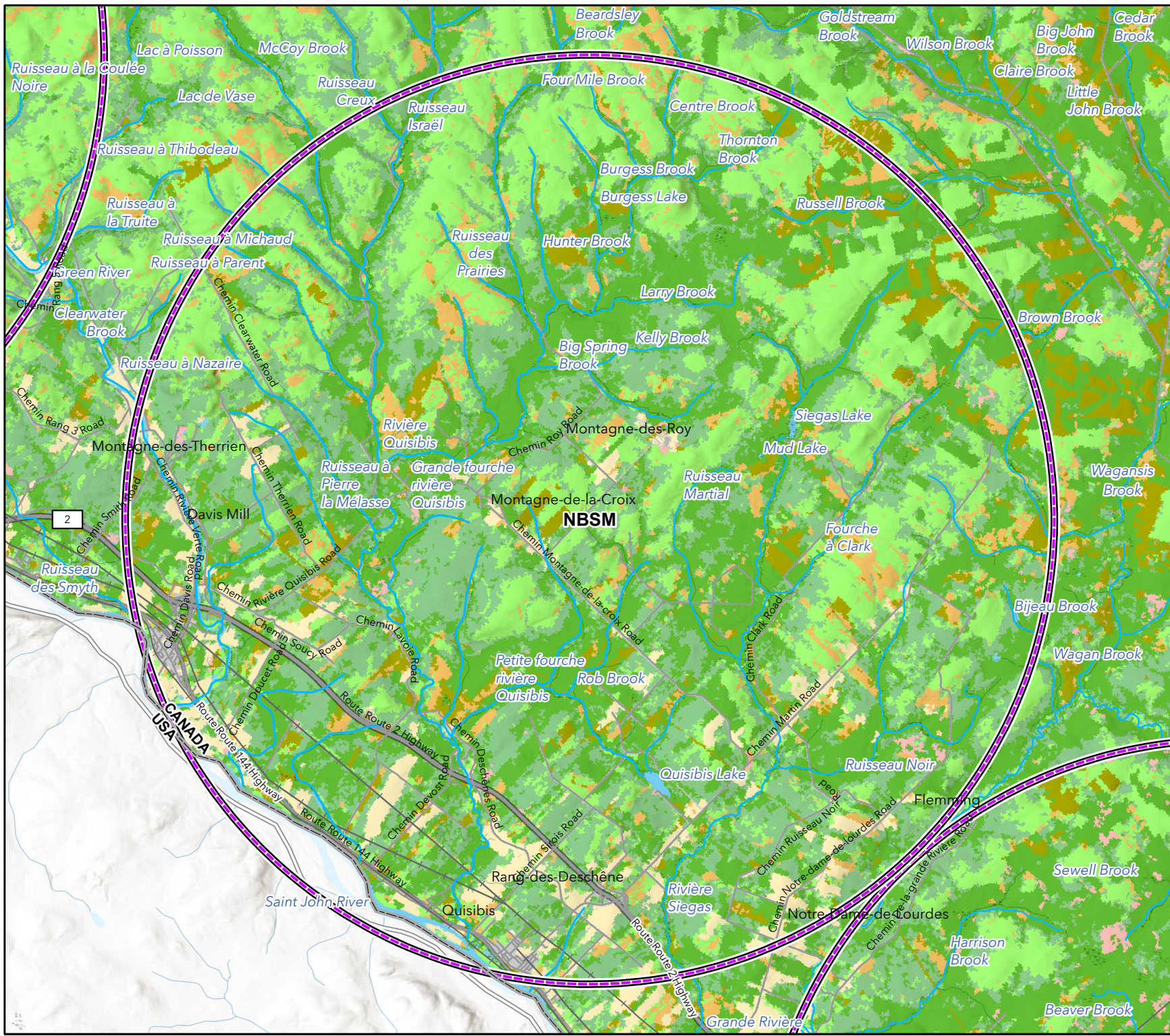
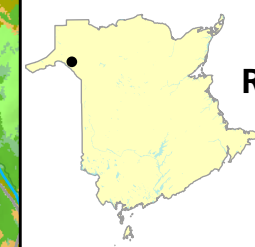


Christmas Bird Count Recensement des oiseaux de Noël

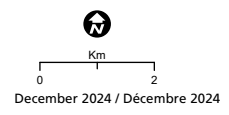
birdscanada.org/cbc | oiseauxcanada.org/ron



Legend / Légende

Expressway or Highway	—	Autoroute ou route nationale (asphaltée)
Regional or local road	—	Route régionale ou locale (asphaltée ou non)
Resource or Recreation	- - -	Ressource / route récréative
Utility Corridor	●—	Ligne de transport d'énergie
Rail line	+	Chemin de fer
Watercourse	—	Rivière ou ruisseau
Temperate or sub-polar needleleaf forest	■	Forêt de conifères tempérée ou subpolaire
Sub-polar taiga needleleaf forest	■	Forêt de conifères (taïga) subpolaire
Temperate or sub-polar broadleaf deciduous forest	■	Forêt de feuillus caducifoliée tempérée ou subpolaire
Mixed forest	■	Forêt mixte
Temperate or sub-polar shrubland	■	Arbustaie tempérée ou subpolaire
Temperate or sub-polar grassland	■	Prairie tempérée ou subpolaire
Sub-polar or polar shrubland-lichen-moss	■	Arbustaie à lichens et à mousses polaire ou subpolaire
Sub-polar or polar grassland-lichen-moss	■	Prairie à lichens et à mousses polaire ou subpolaire
Sub-polar or polar barren-lichen-moss	■	Toundra à lichens et à mousses polaires ou subpolaires
Wetland	■	Terre humide
Cropland	■	Terre agricole
Barren lands	■	Terre stérile
Urban	■	Milieu urbain et bâti
Water	■	Eau
Snow and Ice	■	Neige et glace
Unclassified	■	Non classifié

Topographic data / Données topographiques
 © Government of Canada; Natural Resources Canada / © Gouvernement du Canada; Ressources naturelles Canada
 Cartographic production by Birds Canada - birdmap@birdscanada.org
 Production cartographique par Oiseaux Canada - birdmap@birdscanada.org
 In Canada, the Christmas Bird Count is coordinated by Birds Canada in partnership with the National Audubon Society.
 Au Canada, le Recensement des oiseaux de Noël est coordonné par Oiseaux Canada en partenariat avec la National Audubon Society.
 © Birds Canada and National Audubon Society 2024.
 © Oiseaux Canada et la National Audubon Society 2024.



December 2024 / Décembre 2024